

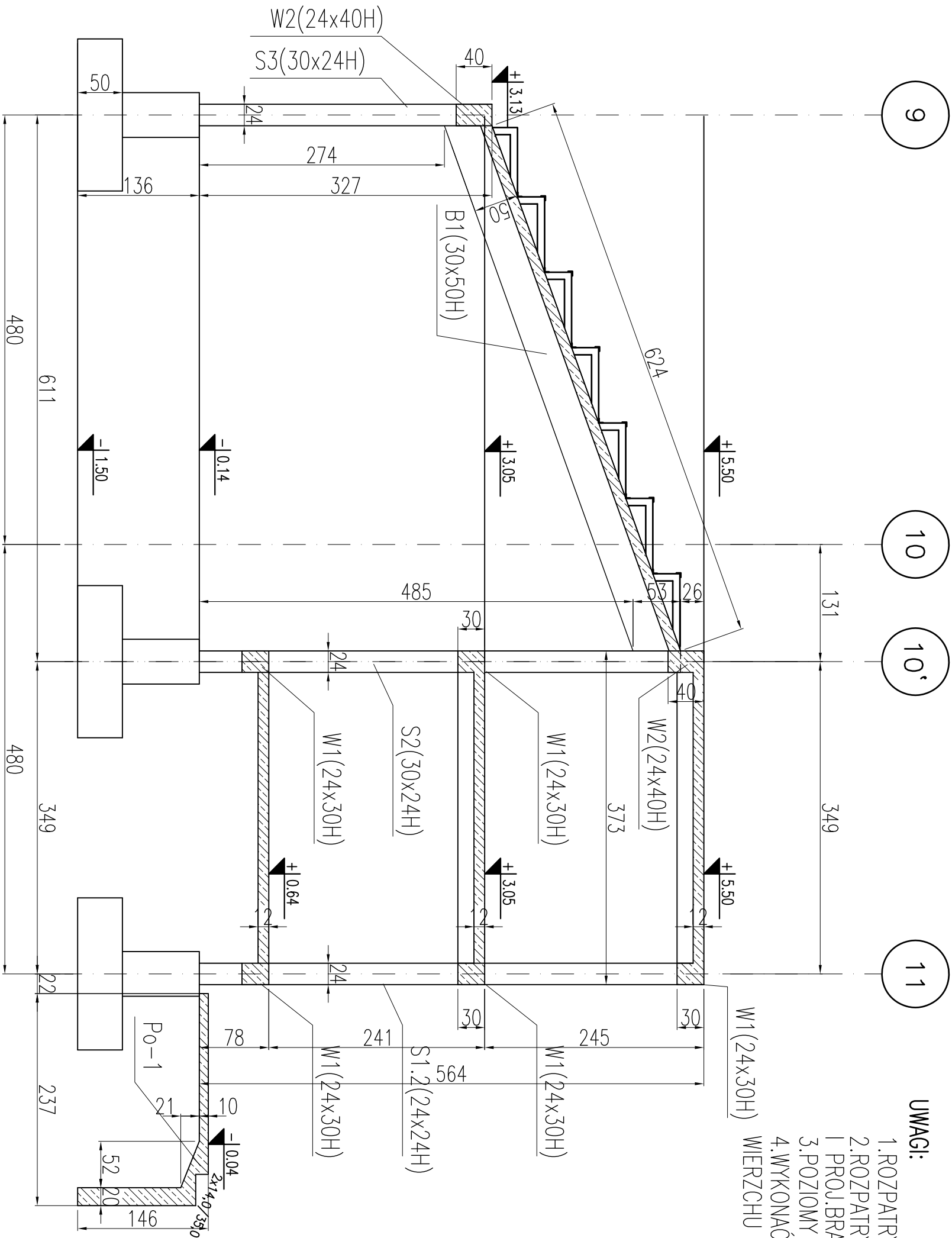
PRZEKRÓJ C-C


MATERIAŁY:

- 1.BETON B30
- 2.STAL ZBROJENIOWA: A-IIIN (RB500W)
- 3.PRĘTY ROZDZIELCZE I STRZEMIIONA: A-I (St3S)

UWAGI:

- 1.ROZPATRYWAĆ Z OPISEM TECHNICZNYM
- 2.ROZPATRYWAĆ ŁĄCZNIE Z PROJ. ARCHITEKTURY I PROJ.BRANŻOWYMI
- 3.POZIOMY I PRZEBICIA WERYFIKOWAĆ Z BRANŻAMI
- 4.WYKONAĆ WIENIEC W1 W POZIOMIE WIERZCHU KLATKI SCHODOWEJ



mp project				mirosław pacek		MP PROJECT Mirosław Pacek	
						ul. Bałicka 134	
						30-149 KRAKÓW	
						tel.: + 48 12 6618235	
						fax.: + 48 12 6618236	
						email: biuro@mpproject.pl	
Nazwa inwestycji:		HALA WIDOWISKOWO - SPORTOWA 24x48					
Investor:							
Adres inwestycji:							
Branża:		KONSTRUKCJA					
Faza:		PROJEKT BUDOWLANY					
Autor projektu gotowego:		mgr inż. ROBERT KOCWA		NR UPR. 17/2001		do projektowania bez ograniczeń w specj. konstrukcyjno - budowlanej	
Opracował:		mgr inż. MARTA KOCWA		mgr inż. AGNIESZKA JABŁOŃSKA			
		mgr inż. ANNA KARP					
Sprawdzający projektu gotowego:		mgr inż. MIROSLAW PACEK		NR UPR. 36/98		do projektowania bez ograniczeń w specj. konstrukcyjno - budowlanej	
Projektant (adaptacja):							
Sprawdzający (adaptacja):							
Nazwa rysunku:		KONSTRUKCJE ŻELBETOWE					
		PRZEKRÓJ C-C					
						Skala: 1:50	
						Data: 27.02.2009	
						Numer rysunku: K-11	